

# Anàlisi territorial de la cadena de valor agroalimentària a l'espai agrari del Camp de Tarragona

*Març 2023*



# AUTORIA

- Realitzat per [Aretian Urban Analytics & Design](#)
- Encarregat per l'[Associació d'Iniciatives Rurals de Catalunya \(ARCA\)](#)
- Emmarcat dins del [PECT Pobles Vius i Actius](#)
- Co-finançat pel PO FEDER de Catalunya 2014-2020

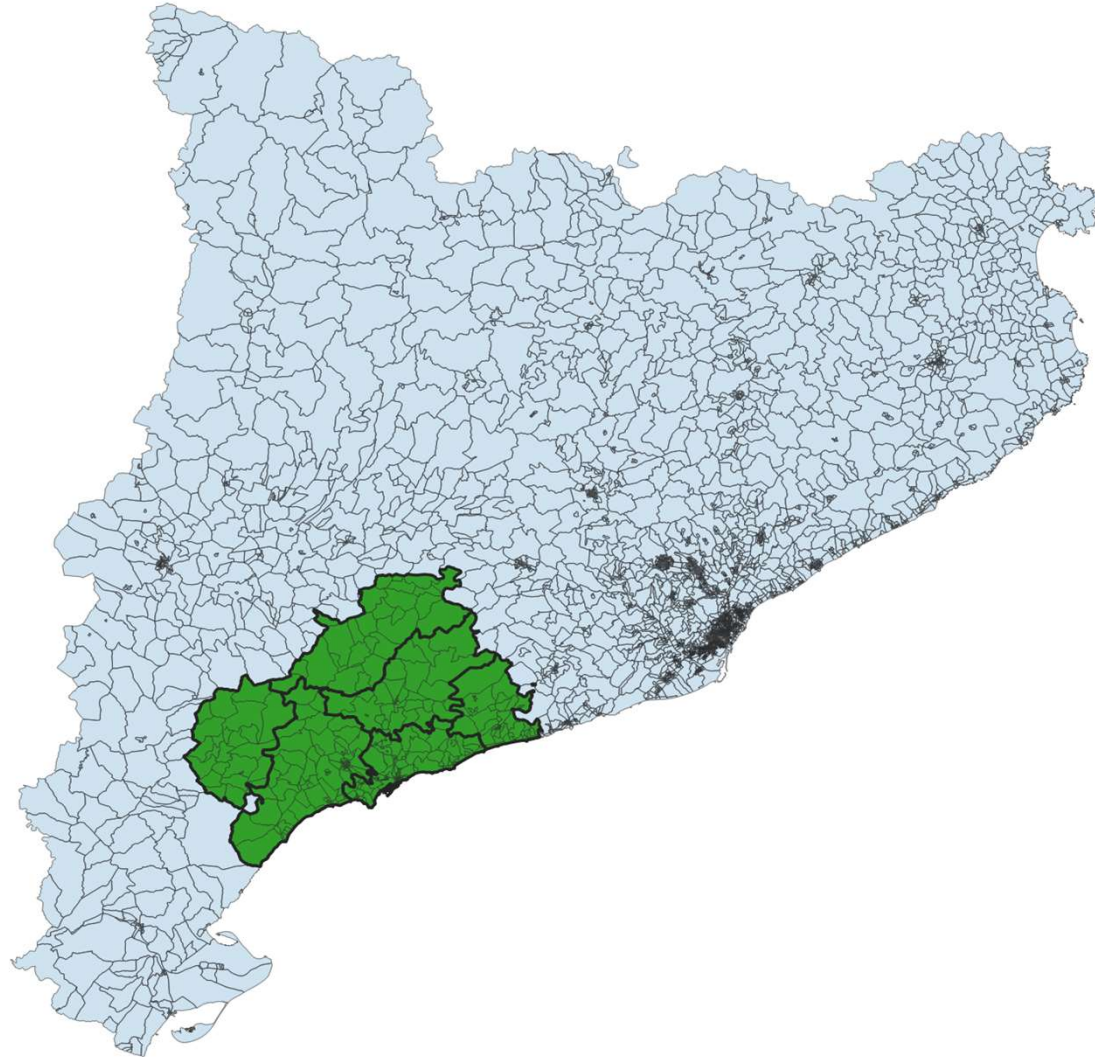


# OBJECTIUS

1. Disposar d'una anàlisi exhaustiva del sector agroalimentari al Camp de Tarragona
2. Diagnosticar la cadena de valor dels principals productes agroalimentaris del Camp de Tarragona
3. Identificar les fortaleses, debilitats, riscos i oportunitats vinculades a la cadena de valor dels diferents productes
4. Identificar la retenció de valor per part de les diverses baules de la cadena
5. Generar propostes per a l'enfortiment dels petits productors
6. Afavorir la producció i el consum de productes agroalimentaris locals

# ÀMBIT D'ESTUDI

- Tarragonès
- Baix Camp
- Alt Camp
- Priorat
- Conca de Barberà
- Baix Penedès



# METODOLOGIA

1. Cerca de dades

2. Creació d'una base de dades integral

3. Anàlisi de dades

Anàlisi de la cadena de valor

4. Diagnosi (reptes i oportunitats)

5. Recomanacions estratègiques

Cadastre, usos del sòl, característiques del terreny, infraestructures urbanes, empreses agroalimentàries, centres de recerca, volums de producció, preus de venda (pagès i majorista), exportacions, etc.

Principals productes:

- Oli d'oliva
- Fruita seca
- Vi
- Cereals
- Horta
- Fruita dolça i altres cultius
- Carn
- Aviram i ous
- Peix i marisc

# ANÀLISI

## Indicadors clau de rendiment (KPI)

**Qui i què:** els tres primers indicadors descriuen l'estat de les explotacions i les indústries relacionades amb l'alimentació:

- KPI 1 - Qualitat del producte
- KPI 2 - Diversitat de productes
- KPI 3 - Capacitat de producció

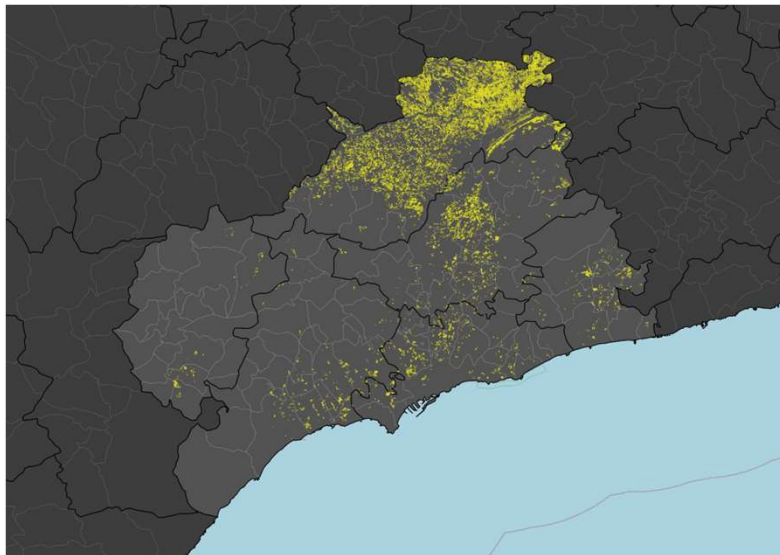
**Com i per què:** els tres següents indicadors aborden les estratègies operatives i financeres per subsector:

- KPI 4 - Economies d'escala
- KPI 5 - Economies d'abast
- KPI 6 - Viabilitat financera

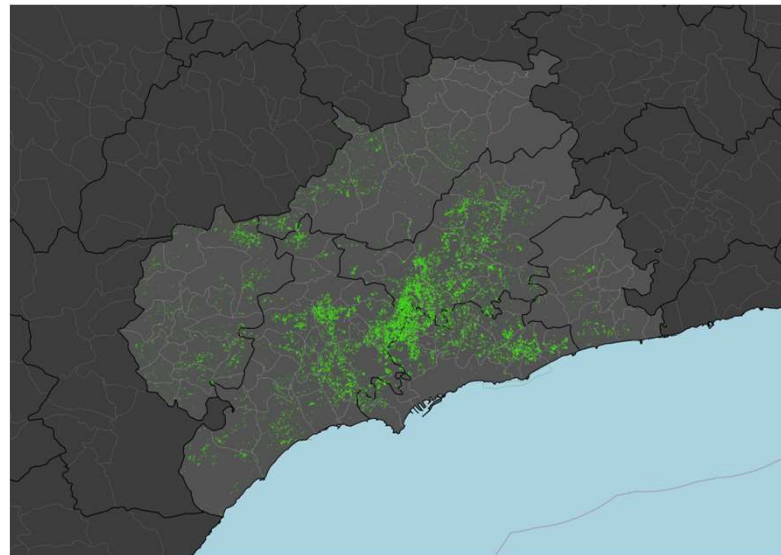
**On:** els tres darrers indicadors se centren en la identitat, l'accessibilitat i el perfeccionament del producte:

- KPI 7 - Identitat regional i marca
- KPI 8 - Especialització intel·ligent i cadenes de valor
- KPI 9 - Refinament i innovació del producte

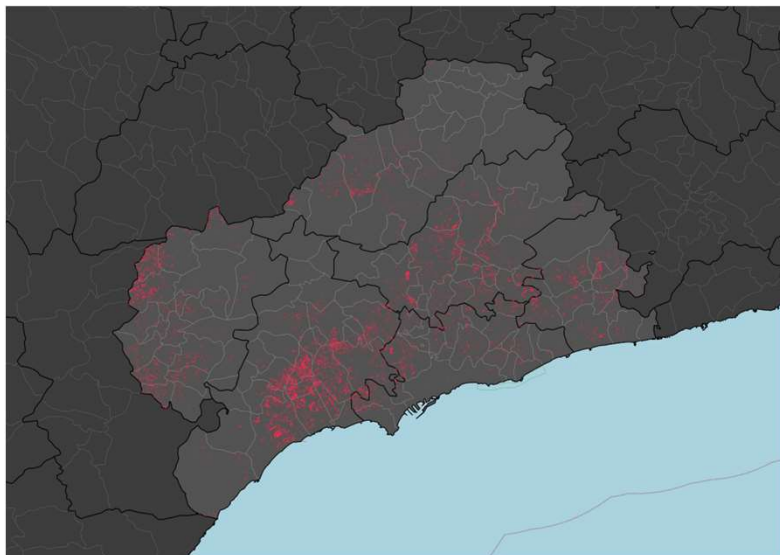
## Usos del sòl



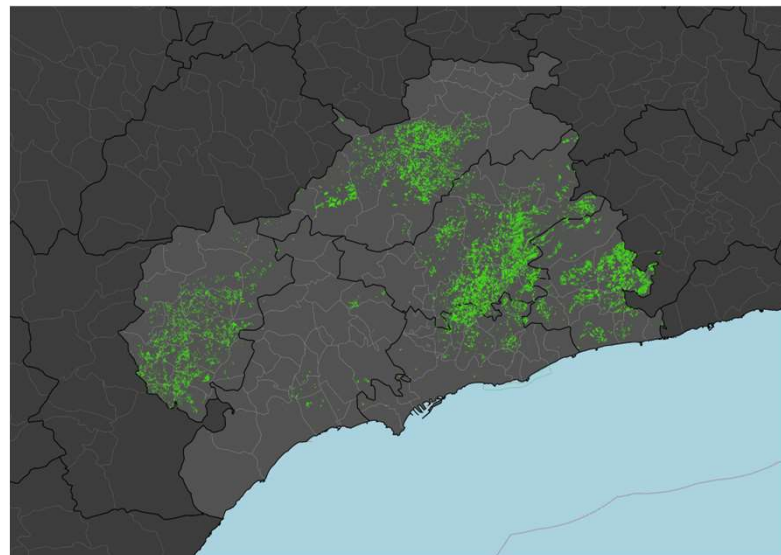
Cereals



Fruita seca



Olivera

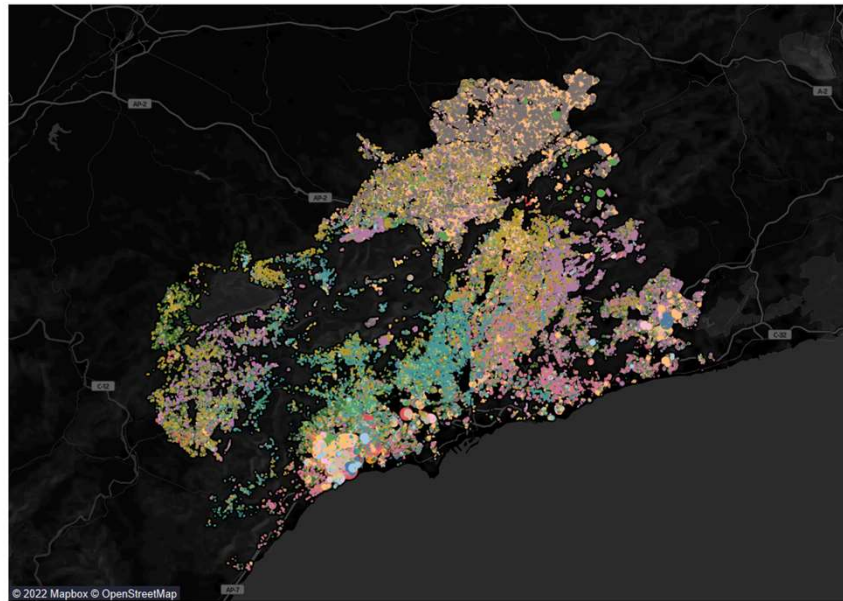


Vinya



# Producció agrària en superfície i pes

Cropland Farm Production (Tons)



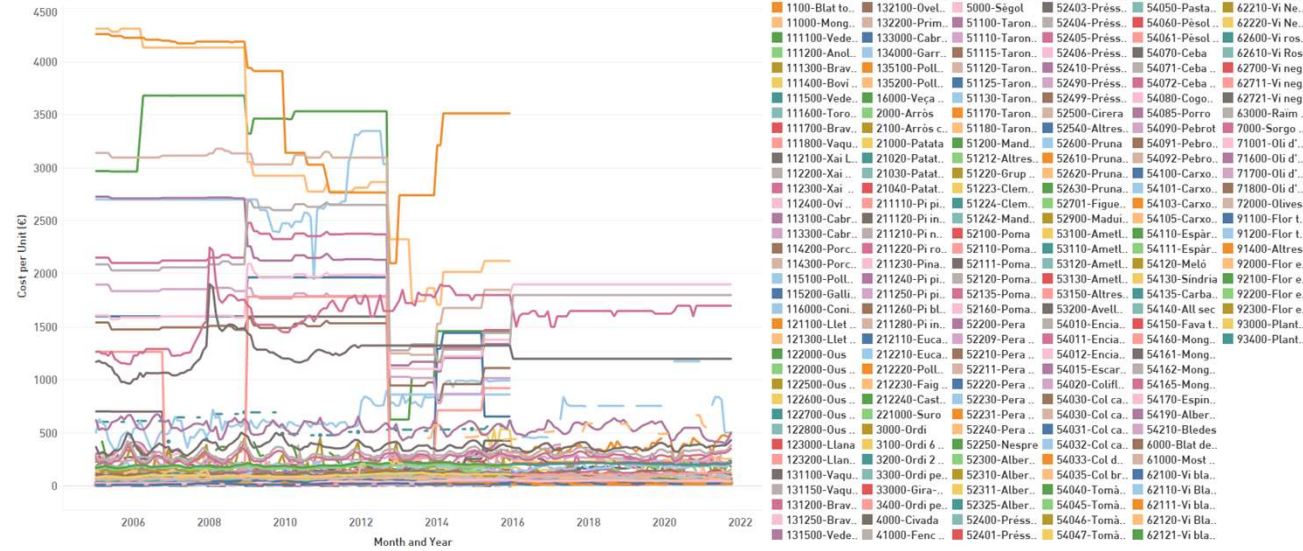
Cropland Farm Parcels and Ha by Product (Treemap)



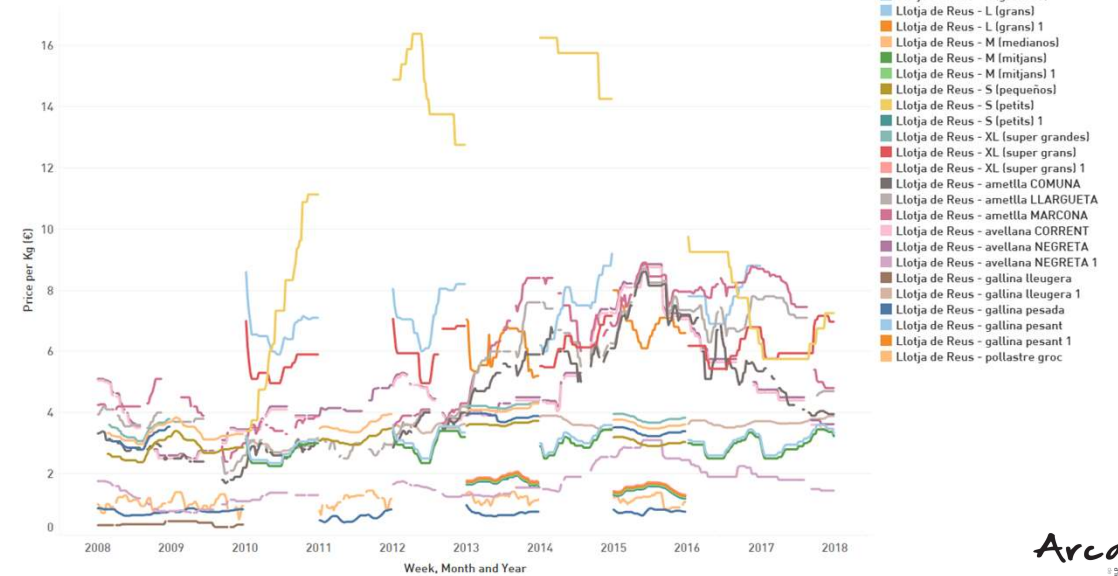


# Evolució dels preus de venda

Price per Product Unit (€) - Farmer Monthly Evolution

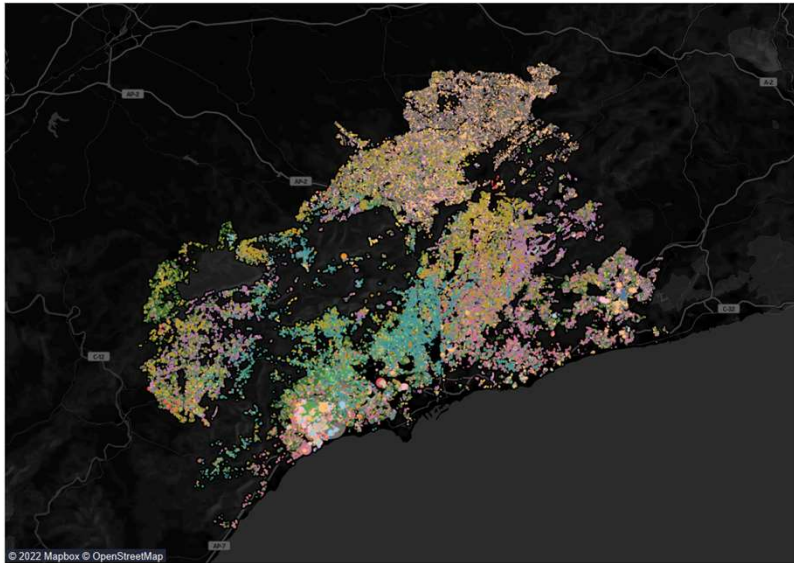


Wholesale Pricing Time Series - Reus

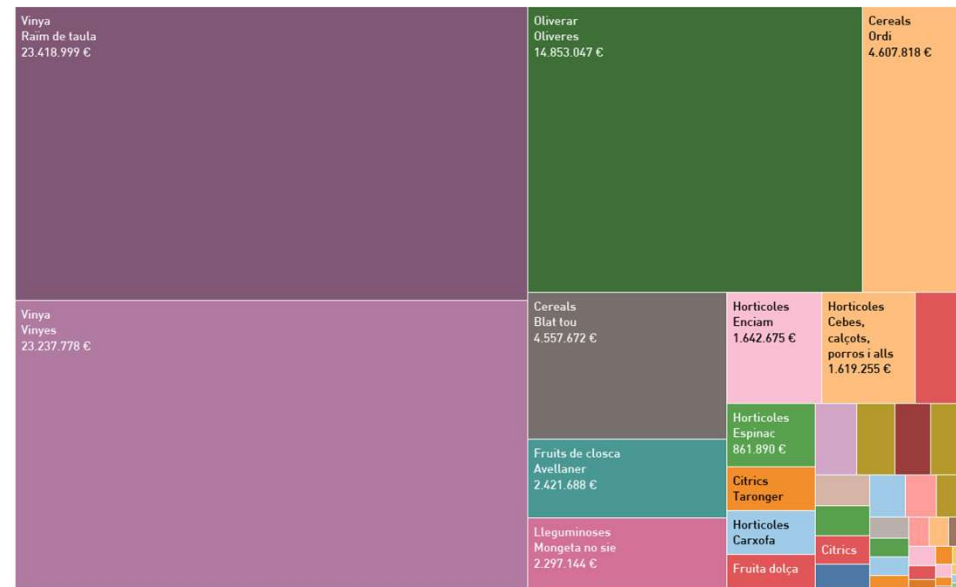


# Ingressos pel pagès

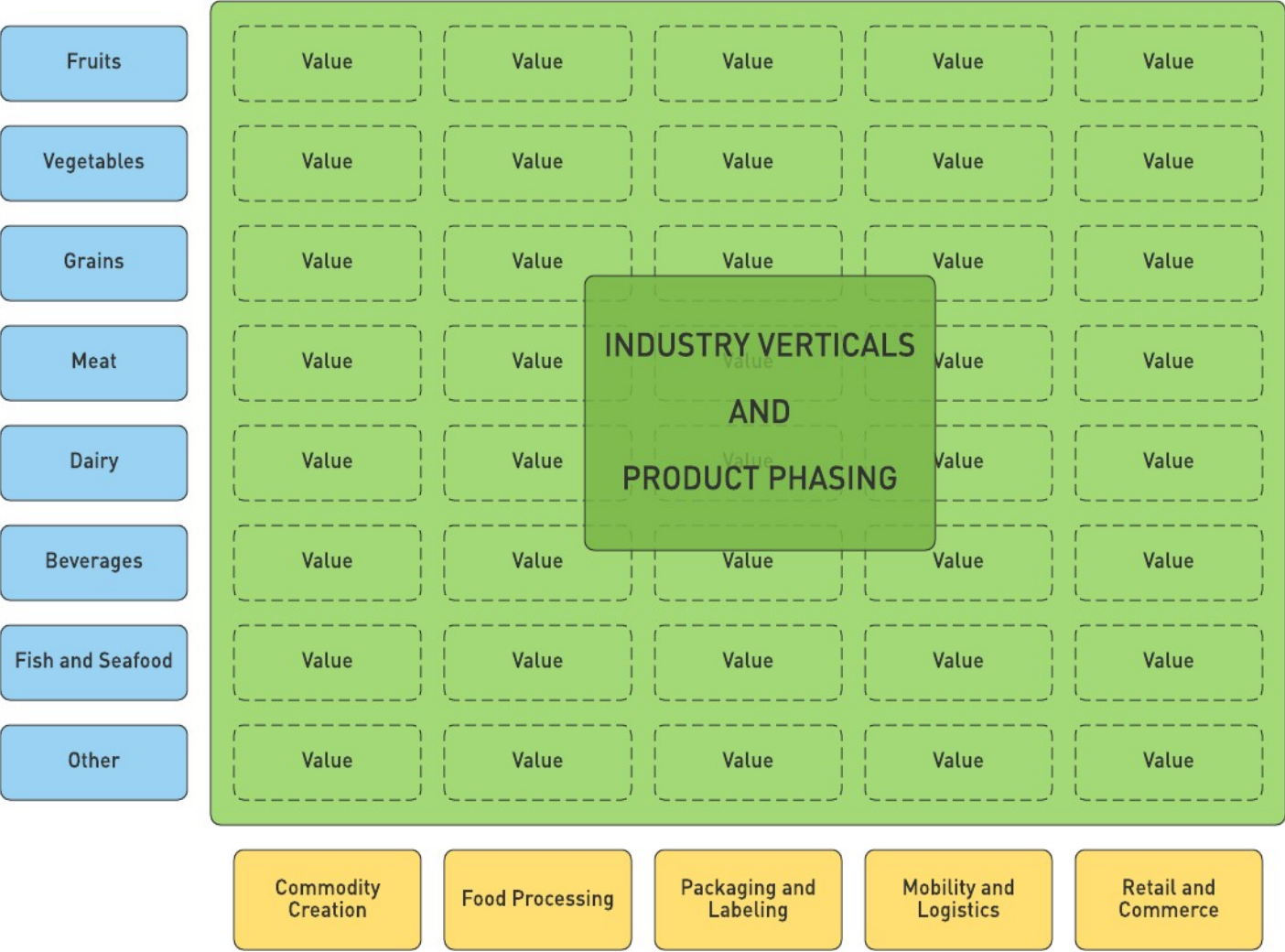
Cropland Farm Revenue - Farmer (€)



Cropland Farm Revenue - Farmer Revenue Treemap (€)



Anàlisi de la cadena de valor



## Ingressos (M€) per fases de la cadena de valor (Agricultura)

	<b>Fase 1: Producció</b>	<b>Fase 2: Transformació</b>	<b>Fase 3: Envasat i etiquetatge</b>	<b>Fase 4: Logística i distribució</b>	<b>Fase 5: Comercialització</b>
Altres	14,02	39,99	44,99	146,68	215,71
Fruita seca	11,04	60,72	66,67	285,21	342,25
Vi	3,73	23,14	35,40	116,00	170,59
Horta	25,32	159,51	183,76	287,62	405,10
Oli d'oliva	72,86	219,78	244,20	410,14	612,15
Cereals	15,24	68,58	75,30	270,69	381,26
<b>Valor acumulat</b>	<b>142,21</b>	<b>571,71</b>	<b>650,32</b>	<b>1516,35</b>	<b>2127,06</b>
<b>% valor acumulat</b>	<b>6,69%</b>	<b>26,88%</b>	<b>30,57%</b>	<b>71,29%</b>	<b>100,00%</b>
<b>Valor afegit</b>	<b>142,21</b>	<b>429,50</b>	<b>78,60</b>	<b>866,03</b>	<b>610,71</b>
<b>% valor afegit</b>	<b>6,69%</b>	<b>20,19%</b>	<b>3,70%</b>	<b>40,71%</b>	<b>28,71%</b>

Ingressos (M€) per fases de la cadena de valor (Ramaderia i Pesca)

	<b>Fase 1: Producció</b>	<b>Fase 2: Transformació</b>	<b>Fase 3: Envasat i etiquetatge</b>	<b>Fase 4: Logística i distribució</b>	<b>Fase 5: Comercialització</b>
Carn	70,25	475,59	575,47	751,09	1057,87
Aviram i ous	9,07	26,03	38,07	47,21	72,64
Peix i marisc	43,32	398,54	482,24	1374,49	1882,86
<b>Valor acumulat</b>	<b>122,64</b>	<b>900,17</b>	<b>1095,78</b>	<b>2172,79</b>	<b>3013,37</b>
<b>% valor acumulat</b>	<b>4,07%</b>	<b>29,87%</b>	<b>36,36%</b>	<b>72,11%</b>	<b>100,00%</b>
<b>Valor afegit</b>	<b>122,64</b>	<b>777,53</b>	<b>195,61</b>	<b>1077,01</b>	<b>840,58</b>
<b>% valor afegit</b>	<b>4,07%</b>	<b>25,80%</b>	<b>6,49%</b>	<b>35,74%</b>	<b>27,89%</b>

# DIAGNOSI

## Problema



Els intermediaris augmenten el cost del producte sense afegir valor i disminueixen l'eficiència de la cadena de subministrament

De mitjana, els productors agraris només retenen el 6,5% del valor total de la cadena de valor.

L'altre 93,5% del valor el retenen els intermediaris que actuen després de la producció agrària (transformació, envasat, etiquetatge, distribució, venda, etc.)



## Repte

Crear cadenes de subministrament de propietat i explotació local per augmentar les vendes d'aliments produïts al Camp de Tarragona en mercats nacionals i internacionals



# RECOMANACIONS ESTRATÈGIQUES

Es proposa dissenyar, construir i gestionar una xarxa de **campus agrotecnològics**



## Què són?

Grans centres de processament, envasat, logística i venda de productes agroalimentaris locals, amb serveis de:

- Suport a la producció (maquinària compartida)
- Transformació
- Envasat
- Etiquetatge
- Emmagatzematge
- Distribució
- Venda (marca conjunta)
- Estratègia d'innovació (vincles amb centres de recerca)

Cada campus estaria orientat a uns determinats productes, d'acord amb la producció agrària del seu entorn més immediat.

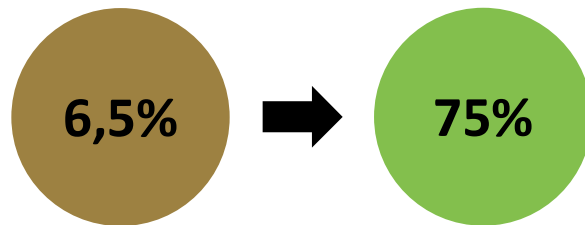
Com funcionen?

Infraestructures compartides entre productors, on a partir de diferents quotes a preus justos, puguin accedir a serveis de qualitat per a l'elaboració i la venda dels seus productes.

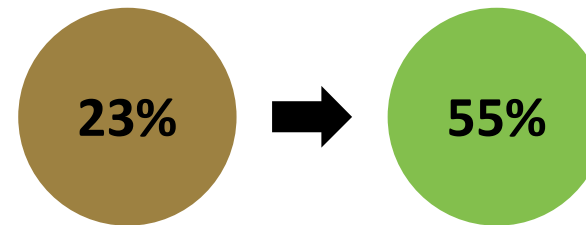
Objectius

Augmentar els ingressos, la producció, el control de la cadena de subministrament, el prestigi i la demanda dels productes locals.  
Reduir la incertesa i el risc.

**Ingressos productors**



**Consum productes locals**



## Principals beneficis dels campus agrotecnològics

### 1. Economies d'escala

La unió dels productors, amb maquinària compartida per a la producció, així com els serveis contemplats de transformació, envasat, distribució i venda conjunta, ajudaria a reduir costos.

### 2. Integració vertical

La transformació, envasat, distribució i venda d'aliments es produiria en un únic lloc, facilitant així la realització de totes les operacions necessàries per poder treure al mercat uns productes amb alt valor afegit.

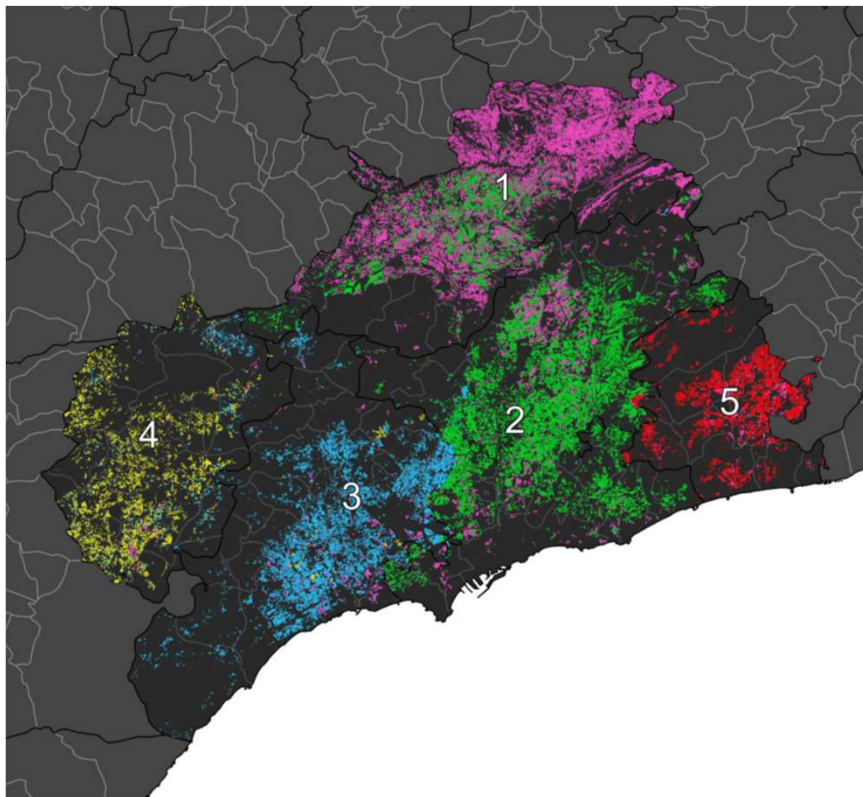
Els campus podrien disposar de punts de venda propis i realitzar venda directa a institucions.

### 3. Innovació i marca

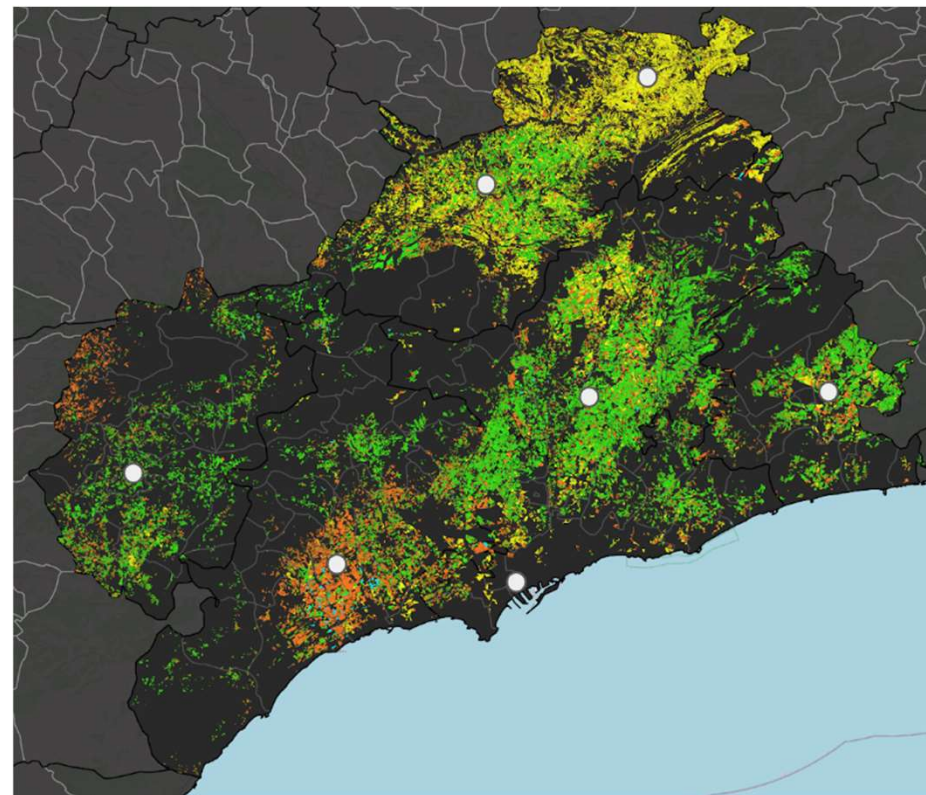
Cada campus desenvoluparia la seva pròpia marca i estratègia d'innovació, amb l'objectiu de reforçar la identitat local i atorgar prestigi als seus productes.

Els campus haurien d'establir vincles amb universitats i centres de recerca, per esdevenir centres de coneixement i de suport a les explotacions agràries.

## Quins campus es proposen?



5 grans zones agrícoles



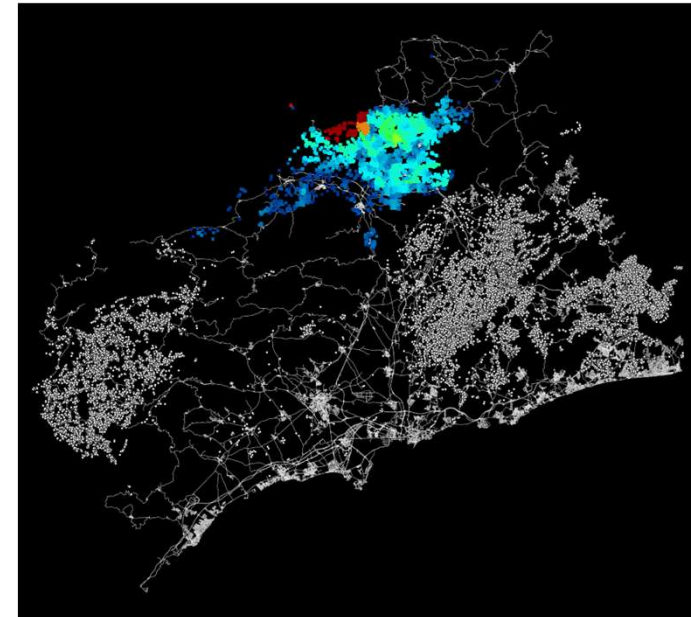
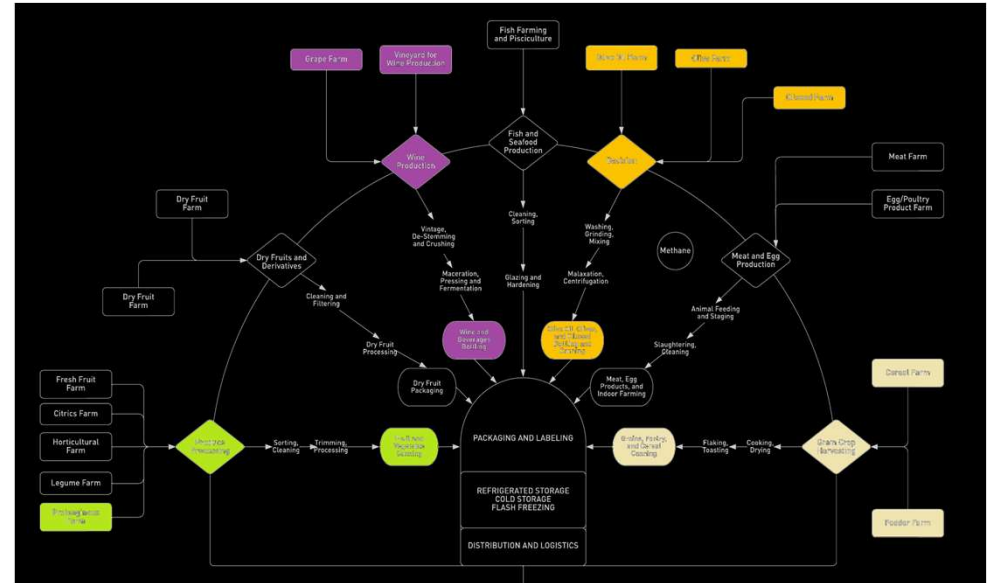
5-7 potencials campus

**Productes:**

- Cereals
- Vi
- Oli d'Oliva
- Altres (proteaginoses)

**Localització idònia:**

- Zona Vimbodí - Esplugu F.
- Possibilitat d'un campus específic per cereals (zona Santa Coloma Q.)

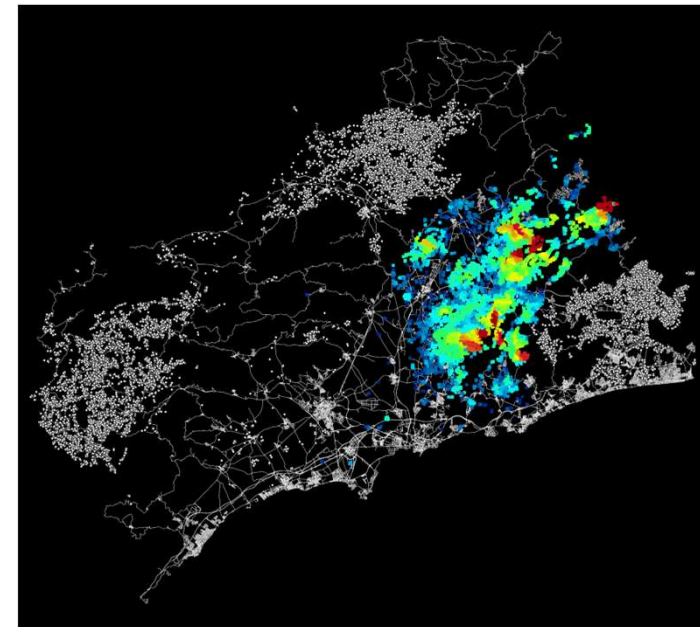
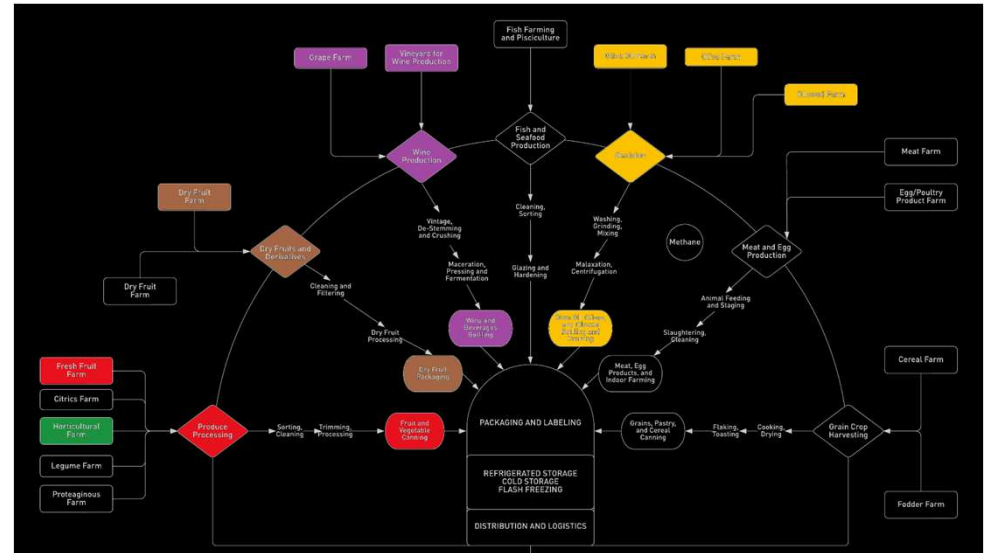


**Productes:**

- Fruita seca
- Vi
- Oli d'oliva
- Altres (horta i fruita dolça)

**Localització idònia:**

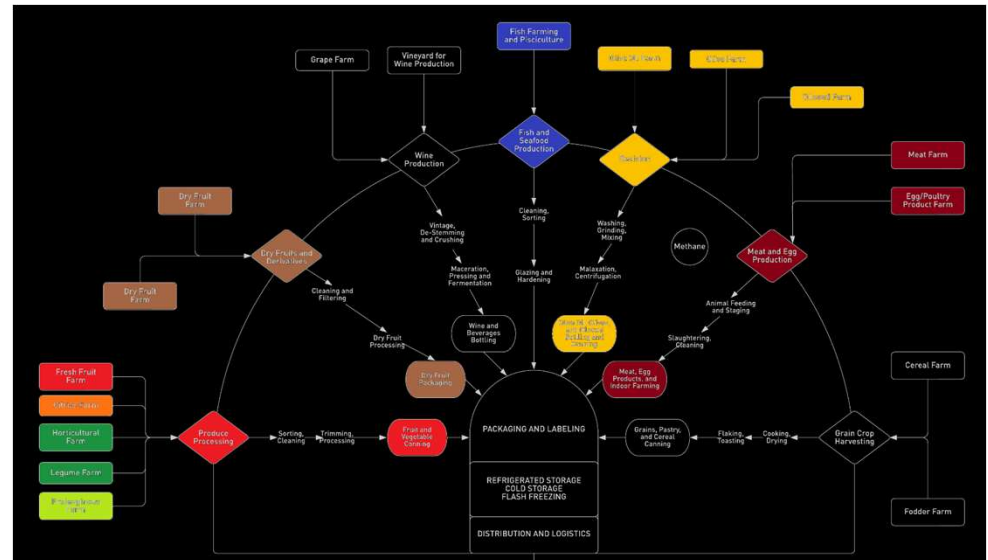
- Zona Vallmoll - La Secuita - Valls





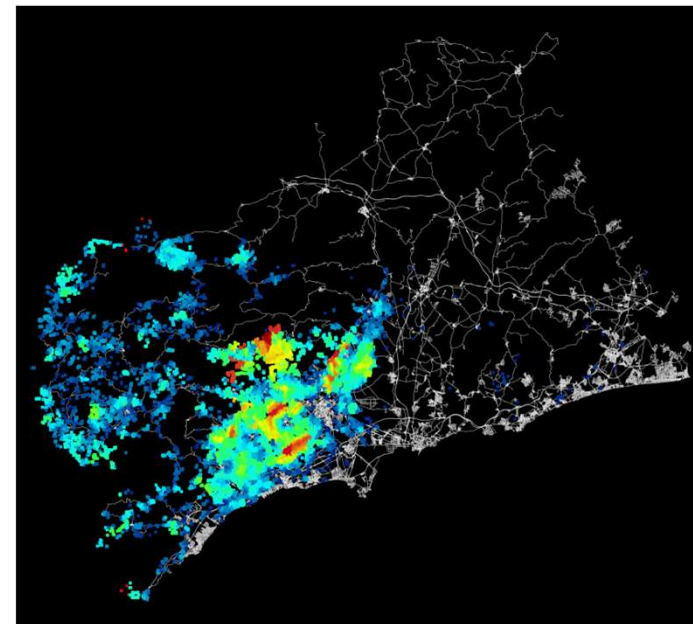
**Productes:**

- Fruita seca
- Oli d'oliva
- Carn i ous
- Peix i marisc
- Altres (horta, fruita dolça, cítrics, lleguminoses i proteaginoses)



**Localització idònia:**

- Zona Les Borges C.
- Possibilitat d'un campus específic per peix i marisc (zona Tarragona - Vila-seca)

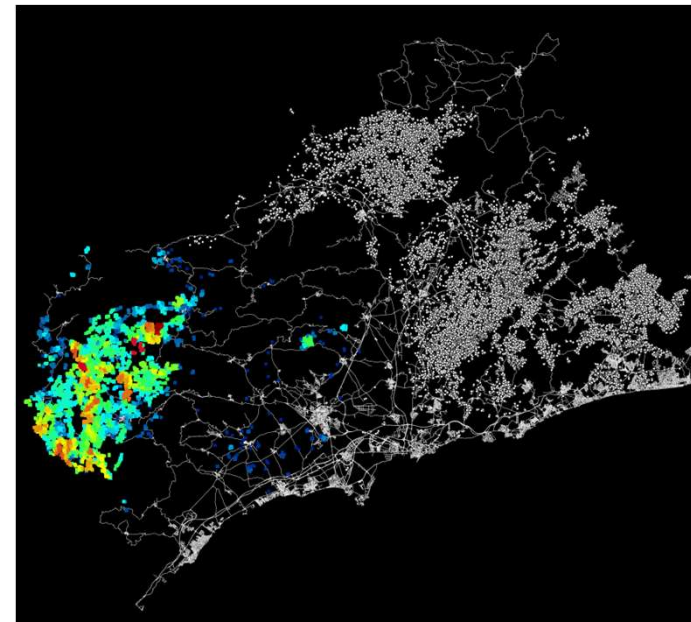
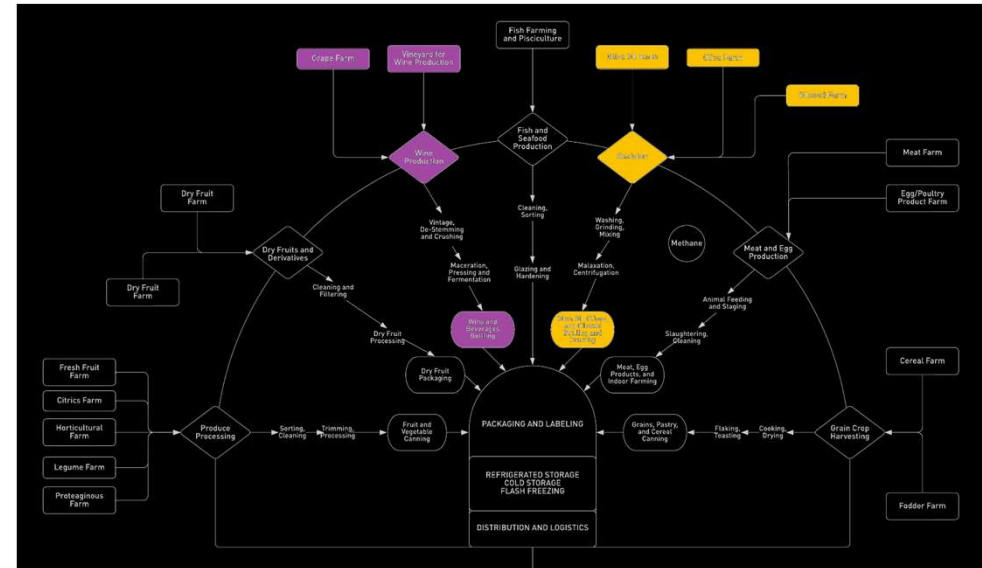


**Productes:**

- Vi
- Oli d'oliva

**Localització idònia:**

- Zona Marçà - El Masroig

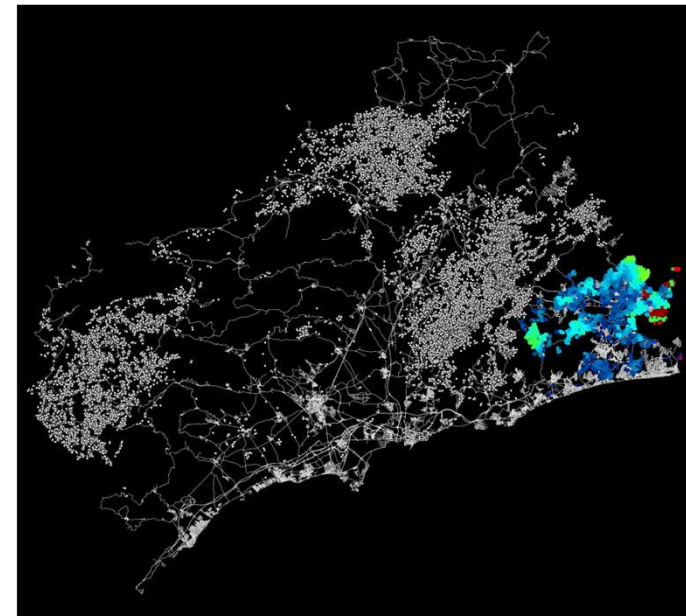
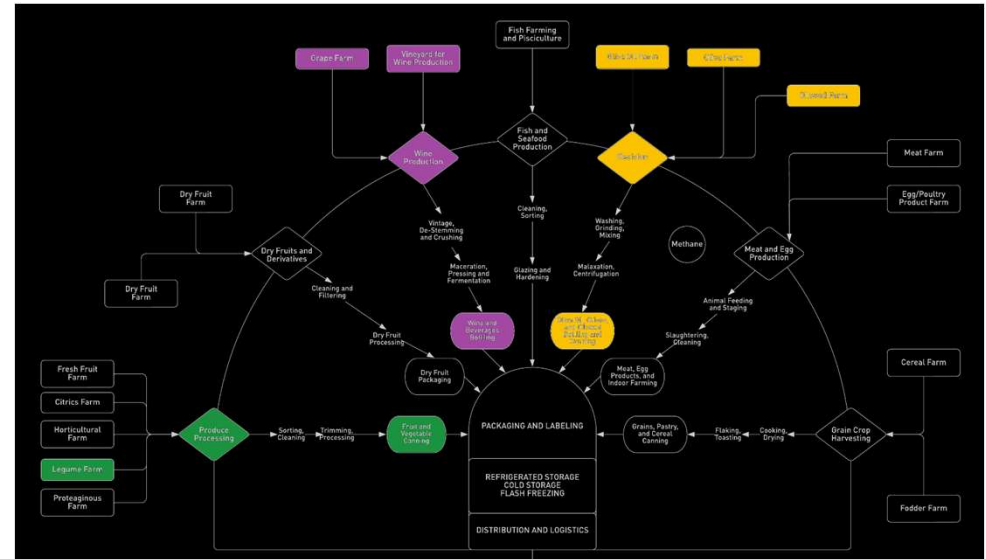


**Productes:**

- Vi
- Oli d'oliva
- Altres (lleguminoses)

**Localització idònia:**

- Zona El Vendrell - L'Arboç





# Pobles vius i actius

TERRITORI EQUILIBRAT  
I INNOVADOR



Associació d'Iniciatives Rurals de Catalunya



Diputació Tarragona



Generalitat  
de Catalunya



Unió Europea  
Fons Europeu  
de Desenvolupament Regional